

INSTRUCTION MANUAL  
MANUAL DE INSTRUCCIONES

Model: CG09



Smokeless charcoal grill  
Parrilla de carbón sin humo

## **CONTENT**

|                     |    |
|---------------------|----|
| Safety Instructions | 8  |
| Product Description | 9  |
| Operation           | 10 |
| Hints on Disposal   | 11 |

## **ÍNDICE DE CONTENIDOS**

|                           |    |
|---------------------------|----|
| Indicaciones de seguridad | 13 |
| Funcionamiento            | 14 |
| Funcionamiento            | 15 |
| Retirada del aparato      | 16 |

## Dear Customer,

Congratulations on purchasing this equipment. Please read this manual carefully and take care of the following hints to avoid damages. Any failure caused by ignoring the mentioned items and cautions mentioned in the instruction manual are not covered by our warranty and any liability.

---

## SAFETY INSTRUCTIONS

---



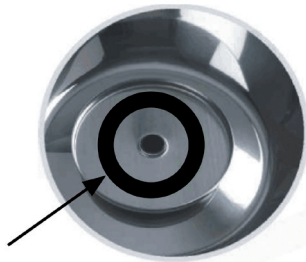
### WARNING

Risk of suffocation! This product can ONLY be used OUTDOORS in ventilated environment. NEVER use it indoors, as burning charcoal will cause carbon monoxide poisoning.

- It's forbidden to use the product indoors.
- Take care of children and pets during bbq, this is not a toy.
- Do not block the air vent in main body.
- Keep the product in fl at surface during bbq.
- Do not touch the grill rack during bbq.

### Important Note

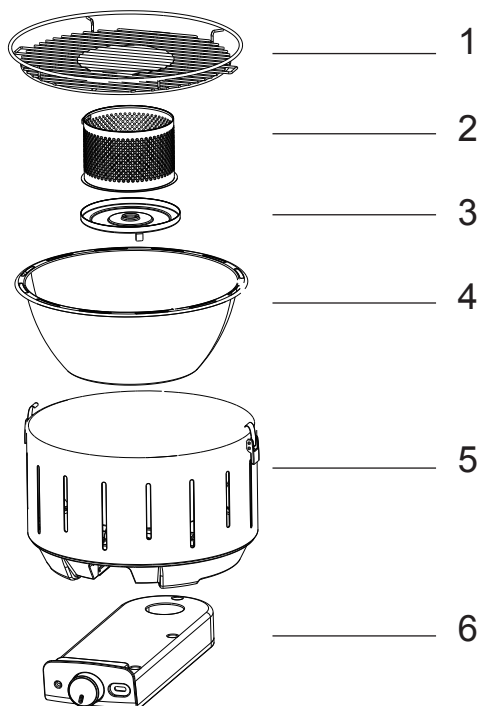
Don't create too much combustible gel (solid alcohol) on the gel container. But a circle dosage of it like right picture or it will be a burning danger for fan box and other parts.



---

**PRODUCT DESCRIPTION**

---

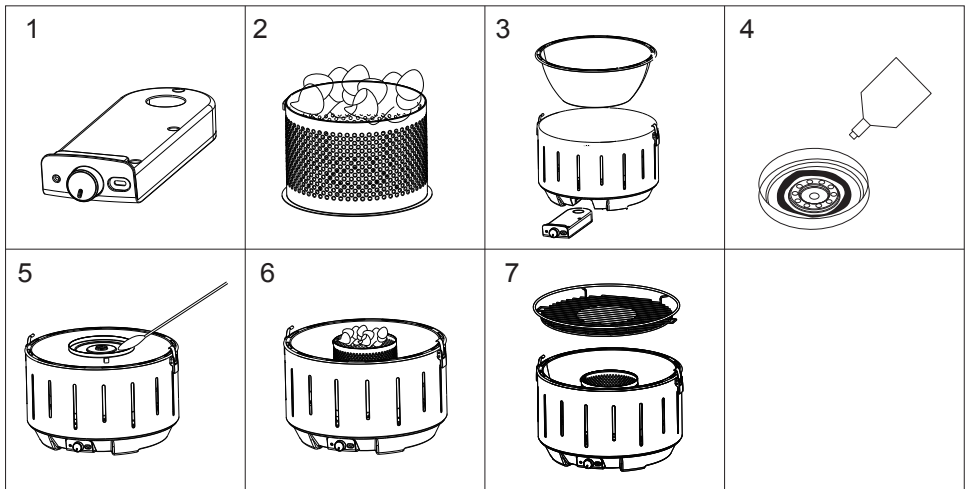


|                  |                   |
|------------------|-------------------|
| 1 Grill Rack     | 4 Inner Pot       |
| 2 Charcoal Box   | 5 Main Body       |
| 3 Ignition Plate | 6 Battery Fan Box |



## OPERATION

- 1 Put 4 pcs AA battery inside the fan box (Pic. 1)
- 2 Fill the Charcoal Box with enough charcoal (Pic. 2).
- 3 Assemble the inner pot and the battery fan box into the plastic base of the product. (Pic. 3)
- 4 Put solid alcohol on the ignition plate in a circle (Pic. 4).



- 5 Light the solid alcohol (Pic. 5).
- 6 Put the charcoal box over the ignition plate, turn on the knob of fan box to maximum level (Pic. 6).
- 7 Put the grill rack onto top of the product (Pic. 7).

---

## HINTS ON DISPOSAL

---



According to the European waste regulation 2012/19/EU this symbol on the product or on its packaging indicates that this product may not be treated as household waste. Instead it should be taken to the appropriate collection point for the recycling of electrical and electronic equipment. By ensuring this product is disposed of correctly, you will help prevent potential negative consequences for the environment and human health, which could otherwise be caused by inappropriate waste handling of this product. For more detailed information about recycling of this product, please contact your local council or your household waste disposal service.

Your product contains batteries covered by the European Directive. 2006/66/EC, which cannot be disposed of with normal household waste. Please check local rules on separate collection of batteries. The correct disposal of batteries helps prevent potentially negative consequences on the environment and human health.

---

## DECLARATION OF CONFORMITY

---



**This product is conform to the following European Directives:**

2014/30/EU (EMC)  
2011/65/EU (RoHS)

**Estimado cliente:**

Le felicitamos por la adquisición de este producto. Lea atentamente el siguiente manual y siga cuidadosamente las instrucciones de uso con el fin de evitar posibles daños. La empresa no se responsabiliza de los daños ocasionados por un uso indebido del producto o por haber desatendido las indicaciones de seguridad.

---

**INDICACIONES DE SEGURIDAD**

---

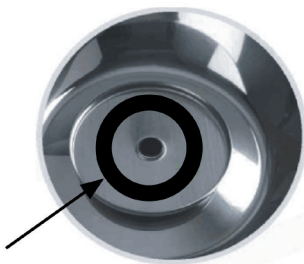
**ATENCIÓN**

¡Riesgo de asfixia! Utilice este producto únicamente en el exterior, en un entorno bien ventilado. NO lo utilice en el interior, ya que el carbón vegetal abrasador puede provocar intoxicación por monóxido de carbono.

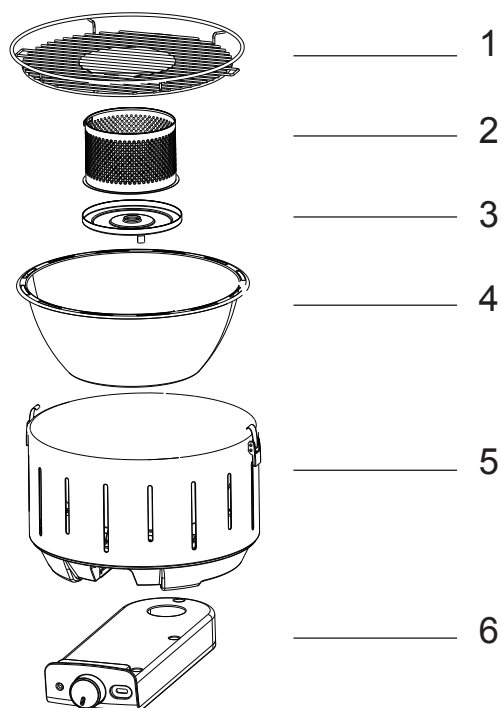
- Está prohibido utilizar el aparato en el interior.
- Preste especial atención cuando niños o mascotas se encuentren cerca del aparato. Este aparato no es un juguete.
- No bloquee las ranuras de ventilación del aparato.
- Antes de utilizar el aparato, colóquelo en una superficie nivelada y estable.
- No toque la parrilla mientras está cocinando.

**Indicaciones importantes**

No añada demasiada pasta de encendido en el recipiente de gel, ya que podría dañar la caja del ventilador u otras partes de la parrilla. Añada la pasta haciendo un círculo, como se indica en la ilustración.



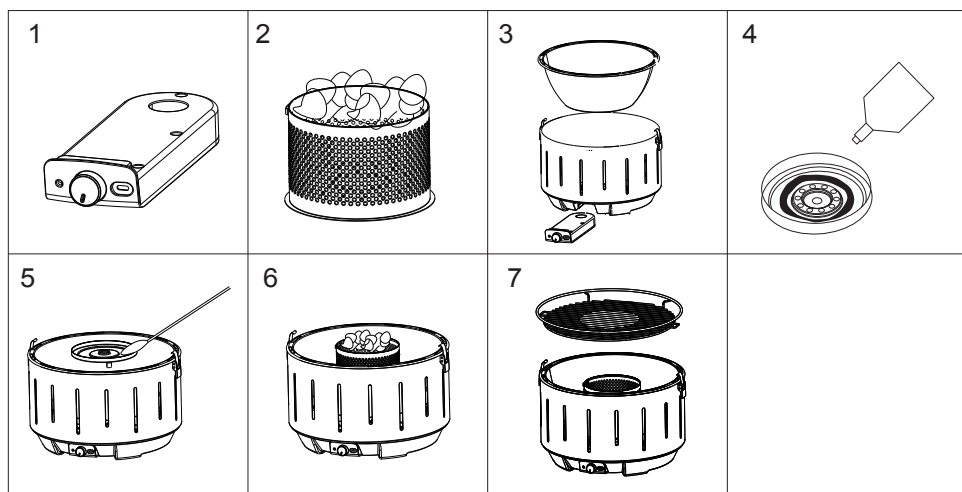
## FUNCIONAMIENTO



|                          |  |
|--------------------------|--|
| 1 Parrilla para asar     | 4 Olla Interna                                   |
| 2 Recipiente para carbon | 5 Cuerpo principal                               |
| 3 Placa de ignición      | 6 Caja del ventilador con funcionamiento a pilas |

## FUNCIONAMIENTO

- 1 Introduzca 4 pilas AA en la caja del ventilador (ilu. 1).
- 2 Añada suficiente cantidad de carbón al recipiente para carbón (ilu. 2).
- 3 Ensamble la caja interior del ventilador y la batería en la base de plástico del producto, Introduzca la caja del ventilador debajo de la base (ilu. 3)
- 4 Añada la pasta de encendido en forma de círculo a la placa de ignición (ilu. 4).



- 5 Prenda la pasta de encendido (ilu. 5).
- 6 Coloque el recipiente para carbón encima de la placa de ignición.  
Gire la perilla de la caja del ventilador hacia el máximo nivel (ilu. 6).
- 7 Coloque la parrilla encima de la base (ilu. 7).

---

## RETIRADA DEL APARATO

---



Si el aparato lleva adherida la ilustración de la izquierda (el contenedor de basura tachado), entonces rige la directiva europea 2012/19/UE. Este producto no debe arrojarse a un contenedor de basura común. Infórmese sobre las leyes territoriales que regulan la recogida separada de aparatos eléctricos y electrónicos. Respete las leyes territoriales y

no arroje aparatos viejos al cubo de la basura doméstica. Una retirada de aparatos conforme a las leyes contribuye a proteger el medio ambiente y a las personas a su alrededor frente a posibles consecuencias perjudiciales para la salud. El reciclaje ayuda a reducir el consumo de materias primas.

El producto contiene pilas sujetas a la Directiva Europea 2006/66/CE, según la cual estas no pueden depositarse en los contenedores destinados a la basura común. Compruebe la normativa de su país con respecto al reciclaje de las pilas usadas. Una gestión adecuada de estos residuos previene consecuencias potencialmente negativas para el medio ambiente y la salud de las personas.

---

## DECLARACIÓN DE CONFORMIDAD

---



**Este producto cumple con las siguientes directivas europeas:**

2014/30/UE (EMC)

2011/65/UE (refundición RoHS)